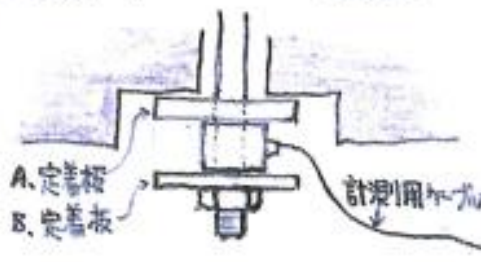


# No. 30 PS アンカーロードセル読み値のバラつきについて

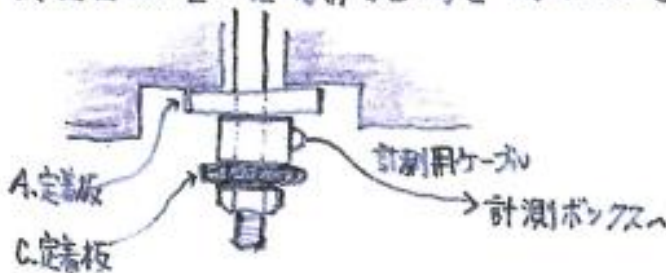
## PS アンカーロードセル読み値のバラつきについて

### ① 正しいロードセルの設置



④ 定着は A、B とも正規のメーカーから購入したものである。

### ② C、定着板を現場の水場で製作したものを使用した。



### ※ 2018.7.16 ア子部 4 個の全数を取替えた。

A-5-17	定着 86t	→	ロードセル 83t	⊖	2.7%
A-5-19	86t	→	89t	⊖	3.7%
A-5-21	88t	→	85t	⊖	2.9%
A-5-23	88t	→	93t	⊕	5.7%
A-5-25	88t	→	—	—	—
A-5-27	88t	→	93t	⊕	5.7%
A-5-29	88t	→	86t	⊖	2.3%
A-7-17	88t	→	83t	⊖	5.6%
A-7-19	88t	→	82.5t	⊖	6.3%
A-7-21	88t	→	93t	⊕	5.7%
A-7-23	88t	→	90.5t	⊕	2.8%
A-7-25	88t	→	90.3t	⊕	2.6%
A-7-27	88t	→	85t	⊖	3.2%
A-7-29	88t	→	81t	⊖	7.9%

取替え後は  
どうなる!



↓  
定着板と  
ロードセルに  
原因がある  
よいため、  
特定できぬ

[教材 Sa-4] 添付

↑ 日本では ±10% 以内は  
肉離れ外には 10 程度補